



Friedrich August Picard GmbH & Co. KG

Knuthöhe 21

Tel.: +49 (0)2191/96 64-0

E-Mail: info@picard-kg.de

• 42897 Remscheid

• Fax: +49 (0)2191/66 63 77

• Internet: <http://www.picard-kg.de>

KONTAKTSCHLEIBEN FAPI-PUS – SERIE

PRODUKTBESCHREIBUNG FAPI-PUS–SERIE

Die Kontaktscheiben der FAPI-PUS – Serie sind ausschließlich mit Polyurethanschaumlamellen belegt.

Vorteile von Kontaktscheiben mit Lamellen aus Polyurethanschaum:

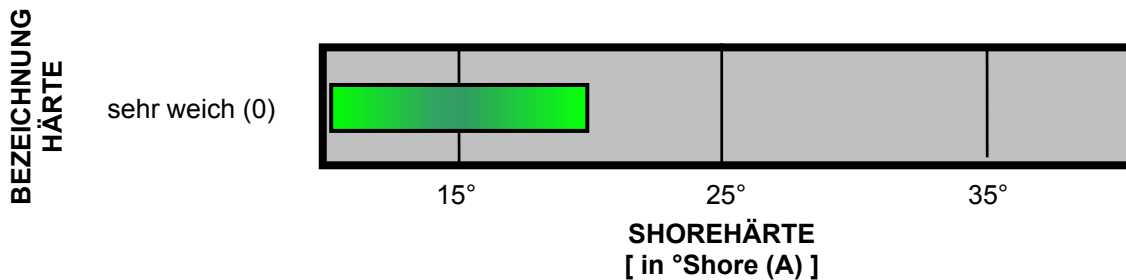
- Hochelastisch (Anpassungsfähig)
- Verschleißfest
- Ölbeständig
- Fettbeständig
- Säurebeständig



Aufgrund dieser herausragenden Eigenschaften haben sich die Kontaktscheiben der FAPI-PUS–Serie seit Jahrzehnten am Markt bewährt.

BELAGHÄRTE FAPI-PUS–SERIE

Die Härte der Polyurethanschaumlamellen ist nur in einer Stufe mit ca. 15° Shore (A) lieferbar. Anwendung finden die Kontaktscheiben der FAPI-PUS – Serie dann, wenn das Härtespektrum der FAPI-VUS – Serie nicht mehr ausreichend ist.



KONTAKTSCHLEIBE FAPI-PUS DICHT

Bei der Kontaktscheibe FAPI-PUS dicht ist der Aluminiumkern mit dicht aneinanderliegenden Polyurethanschaumlamellen versehen. Die Höhe des Belages bzw. die Länge der Polyurethanschaumlamellen ist je nach Anwendungsfall variabel wählbar (Standard: 20 und 35 mm).

Durch die Belegung mit Polyurethanschaumlamellen bekommt die Kontaktscheibe ein „Laufpolster“, mit dem ein feiner Schliff, besonders bei (stark) gewölbten und profilierten Teilen, möglich ist. Der Belag passt sich jedem zu schleifenden Werkstück an. Zudem trägt diese Kontaktscheibenausführung einen herausragenden Teil zur Schleifbandkühlung bei, da sie über die Lamellenzwischenräume die Wärme aus dem Bandschleifprozess abführt.





Friedrich August Picard GmbH & Co. KG

Knusthöhe 21

Tel.: +49 (0)2191/96 64-0

E-Mail: info@picard-kg.de

• 42897 Remscheid

• Fax: +49 (0)2191/66 63 77

• Internet: <http://www.picard-kg.de>

KONTAKTSCHLEIFEN FAPI-PUS – SERIE

ANWENDUNGSEMPFEHLUNGEN

Schleifoperation: Rundschliff, Profilschliff

Schliffart: Trockenschliffverfahren

Handhabung: Automaten Schleifen, Handgeführte Maschinen, Handschleifen Bock/Backstand, Roboterschleifen

KONTAKTSCHLEIFE FAPI-PUS OFFEN

Die Kontaktschleife FAPI-PUS offen ist eine Weiterentwicklung der dichten Ausführung. Dabei wird bei der offenen Ausführung der Aluminiumkern abwechselnd mit einer langen und kurzen Polyurethanschaumlamelle belegt. Die Gesamthöhe des Belages ist auch hier auf den jeweiligen Anwendungsfall anzupassen und deshalb variabel wählbar (Standard: 35 mm).

Durch die Variante der offenen Ausführung kann die Schleifbandkühlung besser erfolgen bzw. die Wärme aus dem Bandschleifprozess wird besser abgeführt. Durch die exakte Anpassung des sehr weichen Laufpolsters an das zu schleifende Werkstück, werden Höchstleistungsprozesse im Feinschliffbereich möglich.



ANWENDUNGSEMPFEHLUNGEN

Schleifoperation: Rundschliff, Profilschliff

Schliffart: Trockenschliffverfahren

Handhabung: Automaten Schleifen, Handgeführte Maschinen, Handschleifen Bock/Backstand, Roboterschleifen

KONTAKTSCHLEIFE FAPI-PUS/KS

Die Kontaktschleife FAPI-PUS/KS ist eine extrem weiche Variante einer Kontaktschleife mit einem Belag aus Polyurethanschaum- und Kunststoffschäumlamellen. Die Gesamthöhe des Belages ist auch hier gemäß dem jeweiligen Anwendungsfall variabel wählbar. Die Kontaktschleifen sind durch die abwechselnden Lamellen aus Polyurethan- und Kunststoffschäum extrem weich und besonders anschmiegsam. In der Praxis wird diese Kontaktschleife überwiegend zum Feinschliff von leicht bis stark gewölbten bzw. verrundeten Werkstücken eingesetzt. Aufgrund der unterschiedlichen Dichten des Materials und der Lamellenabstände wird während des Bandschleifprozesses die entstehende Wärme sehr gut abgeführt.

ANWENDUNGSEMPFEHLUNGEN

Schleifoperation: Rundschliff, Profilschliff

Schliffart: Trockenschliffverfahren

Handhabung: Automaten Schleifen, Handgeführte Maschinen, Handschleifen Bock/Backstand, Roboterschleifen



Friedrich August Picard GmbH & Co. KG

Knuthöhe 21

Tel.: +49 (0)2191/96 64-0

E-Mail: info@picard-kg.de

• 42897 Remscheid

• Fax: +49 (0)2191/66 63 77

• Internet: <http://www.picard-kg.de>

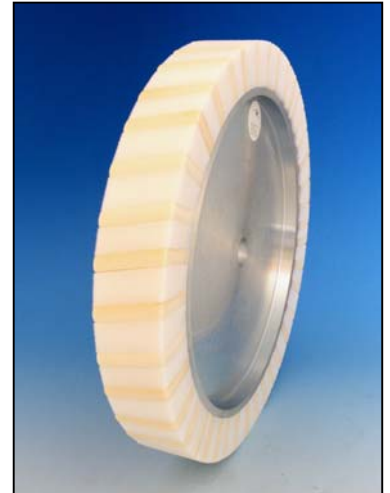
KONTAKTSCHLEIBEN FAPI-PUS – SERIE

KONTAKTSCHLEIBE FAPI-PUS/KS FREQUENZGEDÄMPFT (Alle Rechte vorbehalten!)

Bei der Kontaktscheibe FAPI-PUS/KS frequenzgedämpft ist der Aluminiumkern mit konstant breiten Polyurethanschaumlamellen in genau festgelegten Abständen belegt, wobei in den Zwischenräumen Kunststoffschaumlamellen eingebracht sind. Die Höhe des Belages bzw. die Länge der Polyurethanschaum- und Kunststoffschaumlamellen kann je nach Anwendungsfall variabel gewählt werden (Standard: 25 mm).

Durch die Lamellenstellung werden die Heultöne im oberen Frequenzbereich bereits im Kontaktscheibenbelag beim Schleifen gedämpft, so dass sie für das menschliche Ohr nicht mehr hörbar sind. Die Kontaktscheiben FAPI-PUS/KS frequenzgedämpft erzielen damit eine deutliche Minderung des Schallpegels am Arbeitsplatz und tragen so ihren Teil zum Arbeitsschutz bei.

Anwendung findet die Kontaktscheibe FAPI-PUS/KS frequenzgedämpft insbesondere dann, wenn ein Feinschliff (beispielsweise beim Flächenschleifen) in einer kurzen Bearbeitungszeit gewünscht ist. Durch die unterschiedliche Lamellenanordnung kann extrem schnell, bei einer sehr hohen Oberflächenqualität geschliffen werden. Ein weiterer Vorteil dieser Kontaktscheibenausführung ist ihr hervorragender Beitrag zur Schleifbandkühlung. Über die Kunststoffschaumlamellen wird die, während des Bandschleifprozesses entstehende Wärme, sofort abgeführt.



ANWENDUNGSEMPFEHLUNGEN

Schleifoperation: Flächenschliff, Rundschliff, Profilschliff

Schliffart: Trockenschliffverfahren

Handhabung: Automatschleifen, Handgeführte Maschinen, Handschleifen Bock/Backstand, Roboterschleifen

ABMESSUNGEN FAPI-PUS – SERIE

Ø [in mm]	zulässige Drehzahl [n max]	Breite [in mm]								
		20	30	40	50	60	75	100	150	200
75	6.875 1/min	◇	◇	◇	◇	◇	◇	◇	◇	◇
100	5.500 1/min	◇	◇	◇	◇	◇	◇	◇	◇	◇
150	4.575 1/min	◇	◇	◇	◇	◇	◇	◇	◇	◇
200	3.425 1/min	◇	◇	◇	◇	◇	◇	◇	◇	◇
250	2.750 1/min	◇	◇	◇	◇	◇	◇	◇	◇	◇
300	2.300 1/min	◇	◇	◇	◇	◇	◇	◇	◇	◇
350	1.975 1/min	◇	◇	◇	◇	◇	◇	◇	◇	◇
400	1.725 1/min	◇	◇	◇	◇	◇	◇	◇	◇	◇
450	1.525 1/min	◇	◇	◇	◇	◇	◇	◇	◇	◇

◇ = Anfertigungstyp, Lieferzeit auf Anfrage

Andere Durchmesser und Breiten auf Anfrage!



Friedrich August Picard GmbH & Co. KG

Knusthöhe 21

Tel.: +49 (0)2191/96 64-0

E-Mail: info@picard-kg.de

• 42897 Remscheid

• Fax: +49 (0)2191/66 63 77

• Internet: <http://www.picard-kg.de>

KONTAKTSCHIBEN FAPI-PUS – SERIE

BERATUNG

Unsere Ingenieure und Anwendungstechniker beraten Sie gerne bei der optimalen Auswahl und Gestaltung der Kontaktscheibe für Ihren Prozess. Als Systemanbieter können wir Ihnen zudem - zusammen mit der Kontaktscheibe - das optimale Schleifband aus verschiedensten Schleifbandherstellern auswählen, so dass Höchstleistungsprozesse erreicht werden. Wir stehen Ihnen gerne telefonisch oder auch bei Ihnen vor Ort zur Verfügung.